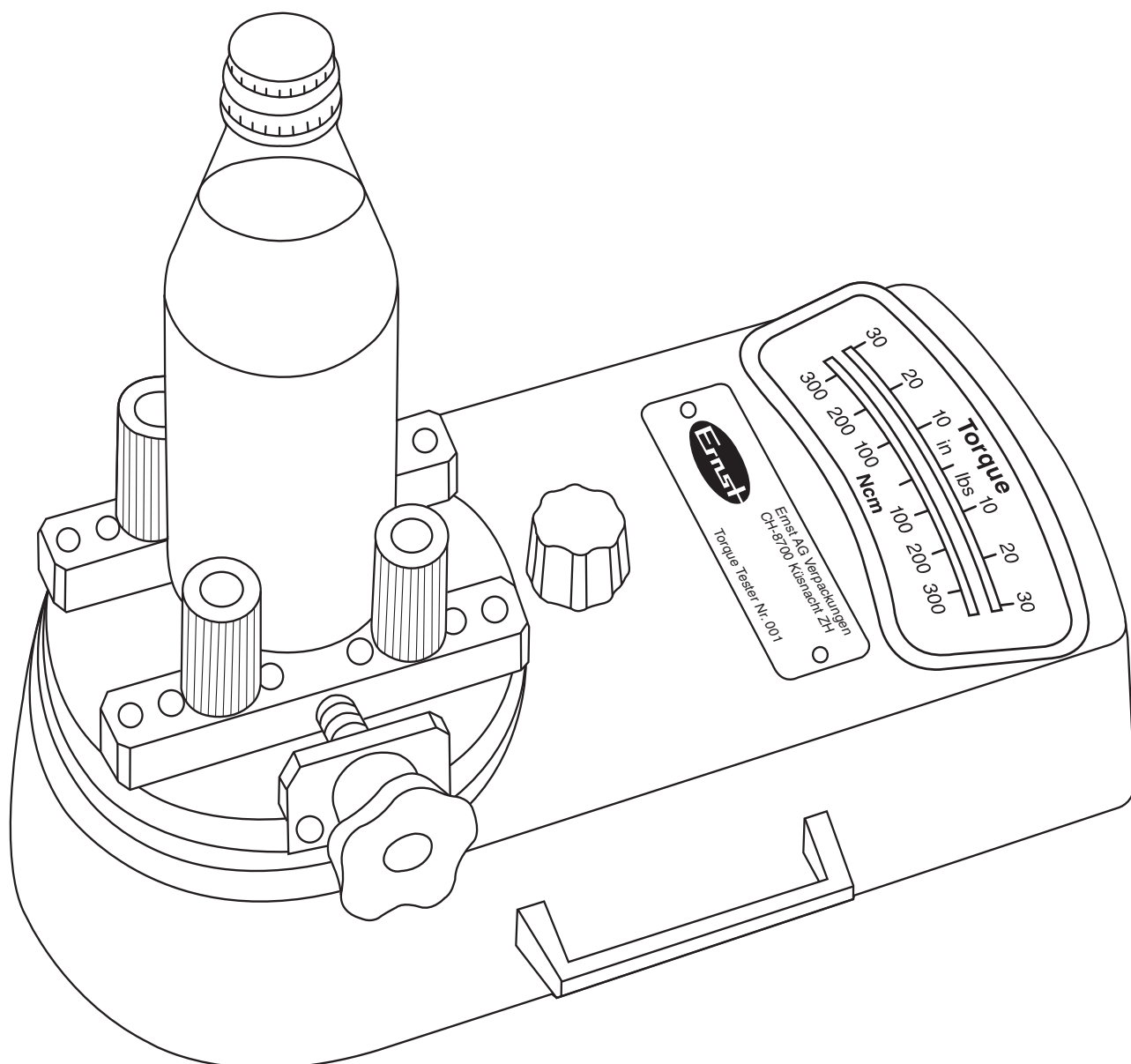




## Kontrollinstrumente für die Qualitätssicherung Ernst Torque Tester

- Handliches Gerät zur Überprüfung der Öffnungs- und Schliesswerte von Drehverschlüssen und Schraubdeckeln.
- Skala mit Schleppteiger für Öffnungs- und Schliesswerte.
- Verstellbar für Flaschen und Gläser mit  $\varnothing$  18-116 mm
- Masse: 300 mm (Länge) x 170 mm (Breite) x 115 (Höhe) mm
- Gewicht: 3.4 kg

Messbereich	Verschluss- $\varnothing$	Art. Nr.
0-340 Ncm / 0-30 in. lbs.	< 40 mm	90
0-50 daNcm / 0-45 in. lbs.	> 40 mm	91
0-16 daNcm / 0-14 in. lbs.	10-25 mm	96



## Kontrollinstrumente für die Qualitätssicherung Ernst Torque Tester

### Beschreibung

In einem soliden Aluminiumguss-Gehäuse ist der drehbare Aluminium-Teller (1) ohne Spiel und praktisch ohne Reibung in wartungsfreien Kugellagern gehalten.

Gläser, Flaschen und andere Prüfstücke werden zwischen die vier mit Gummi überzogenen Steckzapfen eingespannt, indem die Spindel mit dem Sterngriff (2) gedreht wird.

Die Lager (3) bilden eine stabile Halterung für die Spindel.

Ein leichter Ölfilm schützt die beweglichen Einspannteile vor Rost und hält sie leichtgängig.

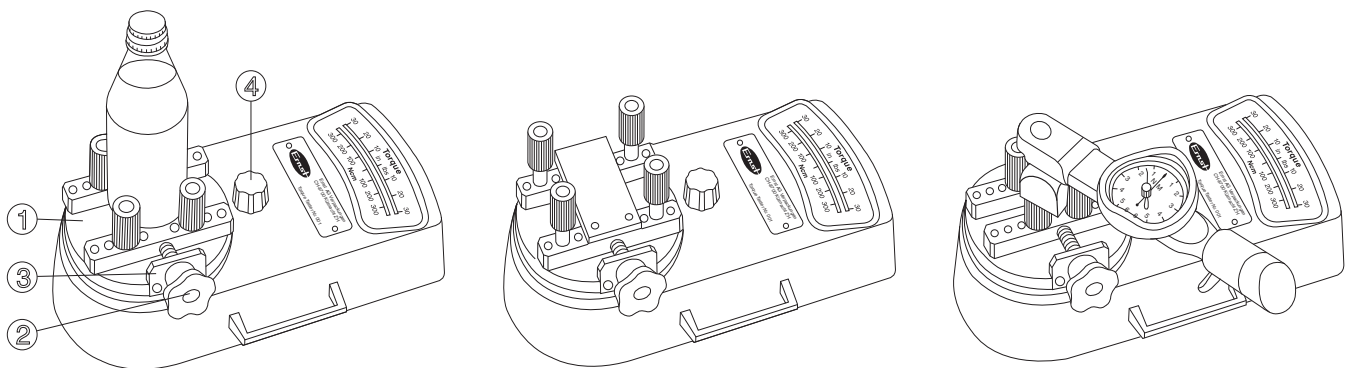
### Messvorgang

1. Nach dem Einspannen der Flasche die Schleppzeiger mit dem Knopf (4) durch leichtes Links- und Rechtsdrehen auf Null stellen.
  2. Öffnungswerte auf der linken Skalenseite ablesen.
  3. Schliesswerte auf der rechten Skalenseite ablesen.
- Skalenwerte je nach Ausführung in Ncm/daNcm sowie in.lbs. (1 in.lbs = 11.3 Ncm oder 1.13 daNcm)

### Gerätepflege

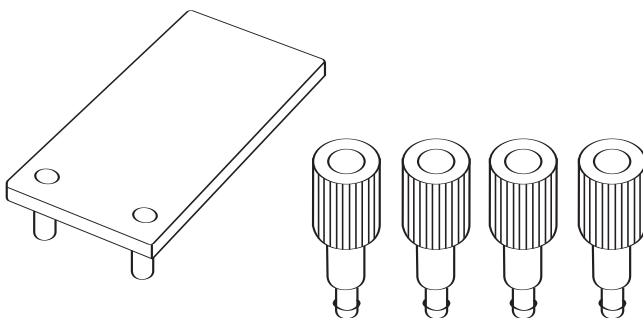
Der Ernst Torque Tester soll möglichst sauber und trocken aufbewahrt werden:

- Feuchtes Gerät nach Gebrauch trocknen.
- Am Aufspannteller (1) sind die Gewindespindel (2) und deren Lagerstellen (3) mit einem dünnflüssigen Öl periodisch einzuölen.
- Der Ernst Torque Tester soll periodisch durch den Verwender oder durch uns gereinigt und kontrolliert werden.



### Spezialhalterung für PET-Flaschen Art. Nr. 95

PET-Flaschen in den gängigen Flaschenformen (Ø 55-116 mm) benötigen eine zusätzliche Aufsteckplatte mit verlängerten Spannbolzen.

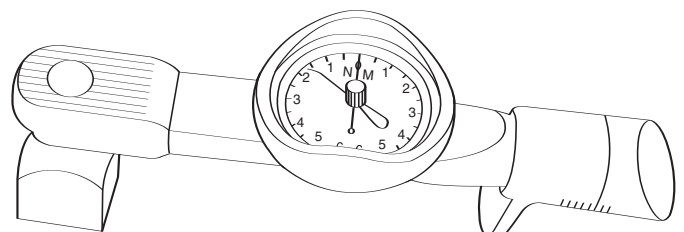


Für Kunststoff-Flaschen und -Behälter mit speziellen Formen sowie für Behälter mit exzentrischen Ausgüssen sind entsprechende Aufspannvorrichtungen lieferbar.

### Drehmomentschlüssel DMS Art. Nr. 84

Der DMS dient der Überprüfung des Ernst Torque Testers und wird mit einem Werk-Zeugnis geliefert. Der DMS wird in den Ernst Torque Tester eingespannt (wie Flasche).

Durch Handbetätigung ist der DMS zu drehen, bis der Zeiger auf dem Ernst Torque Tester 100/200/300 zeigt. Abweichungen sind auf dem DMS ablesbar.



Sofern der DMS als Prüfmittel für die Qualitätssicherung nach ISO 9000 eingesetzt wird, ist er durch eine offizielle Prüfstelle eichen zu lassen.