

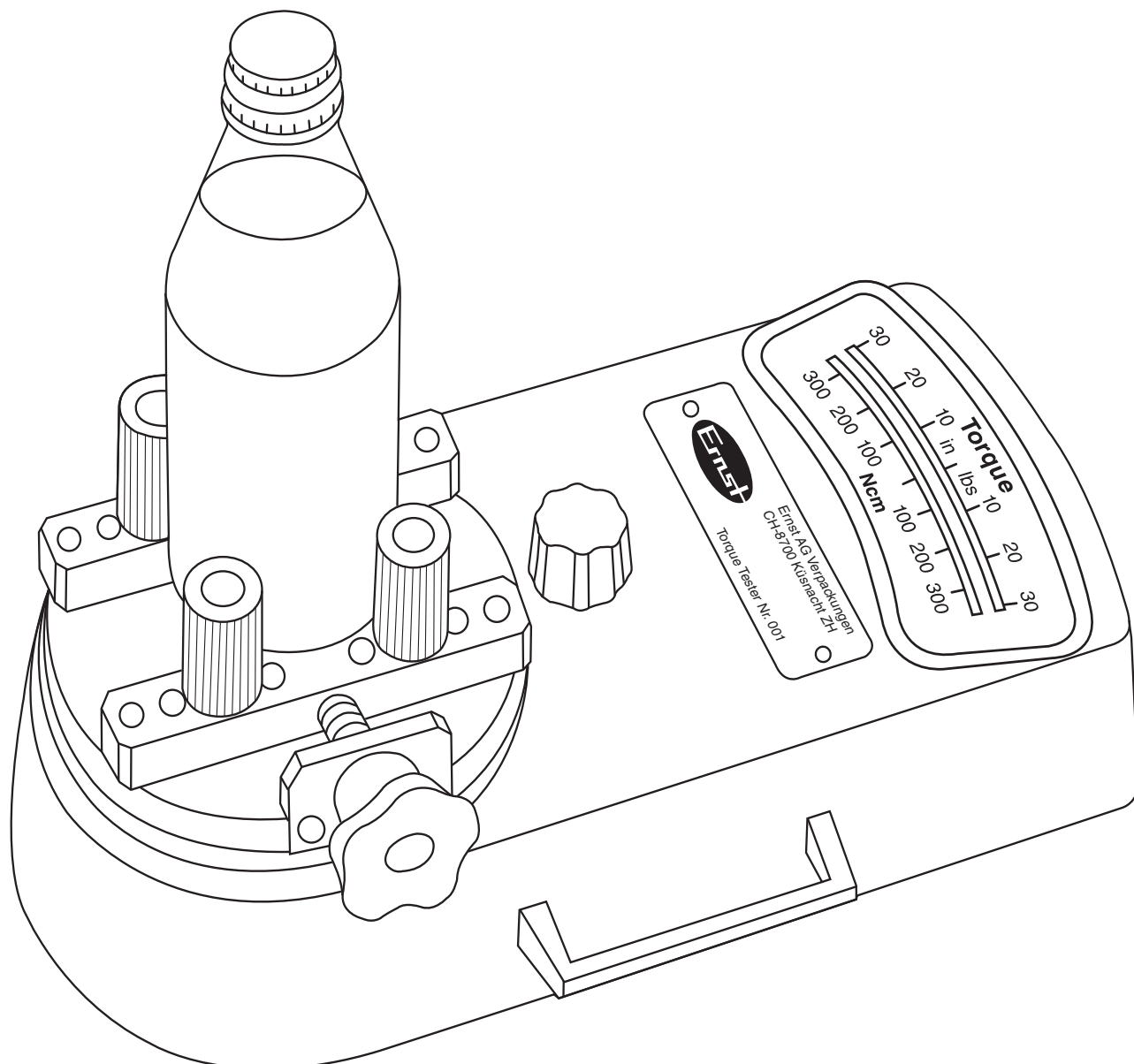


Instruments de contrôle pour l'assurance de la qualité

Ernst Torque Tester

- Instrument pratique permettant la détermination de la valeur d'ouverture et de fermeture de bouchons et capsules à vis.
- Echelle avec aiguille rattrapeuse pour les valeurs d'ouverture et de fermeture.
- Adjustable pour bouteilles et verres Ø 18-116 mm.
- Dimensions: longueur 300 mm x largeur 170 mm x hauteur 115 mm.
- Poids: 3.4 kg

zone de mesure	fermeture-Ø	n/art. no.
0-340 Ncm/0-30 in. lbs.	< 40 mm	90
0-50 daNcm/0-45 in. lbs.	> 40 mm	91
0-16 daNcm/0-14 in. lbs.	10-25 mm	96





Instruments de contrôle pour l'assurance de la qualité Ernst Torque Tester

Description

La plaque tournante en aluminium 1 se trouve dans un solide boîtier en aluminium, sans jeu ni frottement, sur les roulements rigides qui ne demandent pas d'entretien.

Les bocaux, bouteilles et autres pièces à contrôler sont fixés par quatre pivots munis de caoutchouc que l'on serre et déserre en tournant l'arbre fileté 2 avec la poignée. L'arbre fileté 2 repose solidement sur les coussinets 3. Toutes les parts mobiles sont protégées de la rouille par une fine couche d'huile qui les rend plus mobiles.

Procédé de mesurage

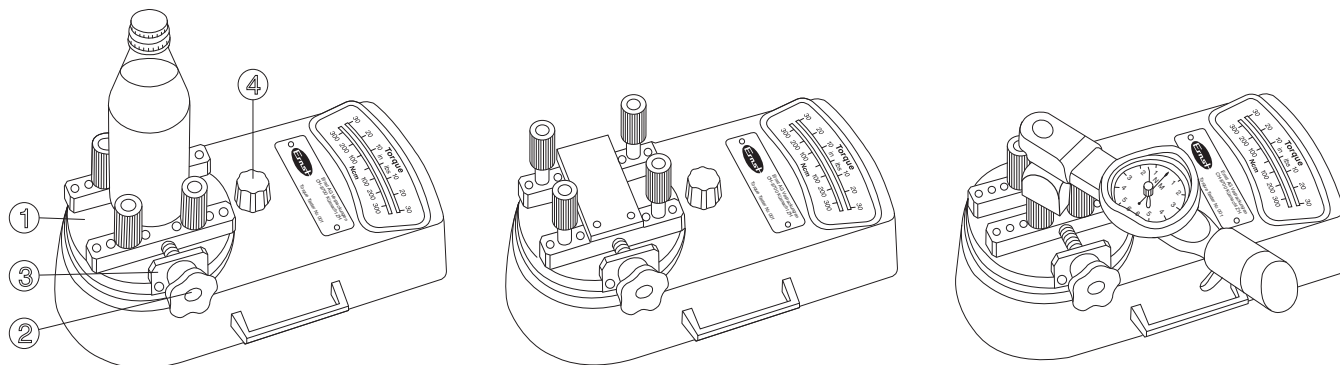
1. Après la fixation des récipients, remettre à zéro les aiguilles de repérage en tournant légèrement le bouton 4 à gauche et à droite.
 2. Le coefficient de vissage des fermetures est indiqué sur la partie gauche de l'échelle.
 3. Le coefficient de dévissage des fermetures est indiqué sur la partie droite de l'échelle.
- Les coefficients sont indiqués en Ncm et en in. lbs. (1 in.lbs. = 11.3 Ncm ou bien 1.13 daNcm)

Maintenance

Le Ernst Torque Tester doit toujours être tenu propre et sec:

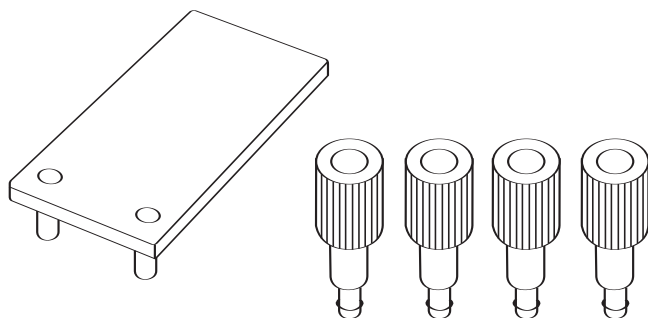
- Après l'usage il faut bien le sécher.
- L'arbre fileté (2) et les coussinets (3) peuvent être huilés avec un pinceau.

Le Ernst Torque Tester devrait être nettoyer et contrôler périodiquement de la part de l'utilisateur ou par nous.



Fixation spéciale pour bouteilles PET art. 95

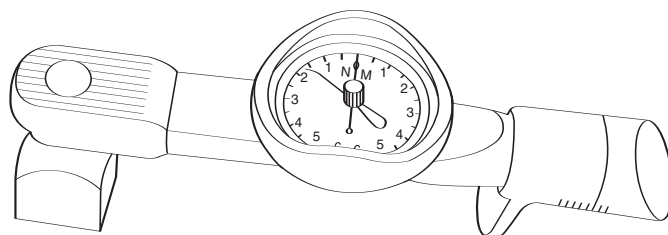
Pour des bouteilles PET (Ø 55 - 116 mm) une plaque de base avec des pivots prolongés est nécessaire.



Pour des bouteilles en plastic et récipients avec des formes spéciales ou des évieris excentrique, des fixations spéciales peuvent être livrées.

Clé Dynamométrique (DMS) art. 84

Le DMS sert pour le contrôle de Ernst Torque Tester, livré avec un certificat d'usine. Placer le DMS sur le Ernst Torque Tester (comme on place une bouteille) tourner à la main le DMS jusque le cadran du Ernst Torque Tester indique 100/200/300. Les déviations sont visibles sur le DMS.



Dans le cas où le DMS est utilisé pour faire des contrôle de qualité suivant ISO 9000, il est nécessaire de le faire calibrer par les autorités compétentes locales.