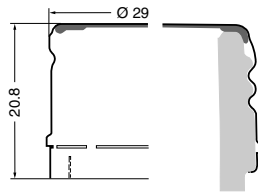
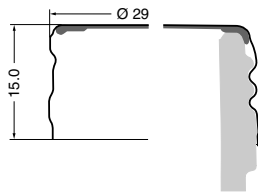


Verschlüsse für Wein

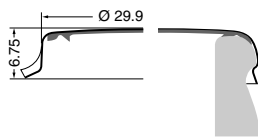
Aluminium-Drehverschluss 5SE/20.8
 Ø 28 x 20.8 mm
 Sicherungsring mit 5 Senkrechteinkerbungen
 für Weinflaschen mit BVS-Mündung



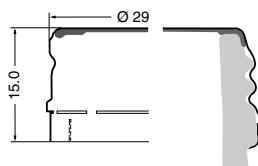
Aluminium-Drehverschluss RO
 Ø 28 x 15.0 mm
 ohne Sicherungsring
 für Weinflaschen mit BVS-Mündung



Kronverschluss
 Ø 29 x 6.75 mm
 Kopfdruck 250-300 kp
 Aussen-Ø des verschlossenen
 Kronenverschlusses 31.2-31.7 mm



Aluminium-Drehverschluss 5SE/15.0
 Ø 28 x 15.0 mm
 Sicherungsring mit 5 Senkrechteinkerbungen
 für MCA- und CH-Mündung



Bouchons pour vin

Aluminium-Bouchon à vis 5SE/20.8
 Ø 28 x 20.8 mm
 Bande d'invulnérabilité avec 5 encoches
 verticales
 pour bouteilles à vin avec bague BVS

Aluminium-Bouchon à vis RO
 Ø 28 x 15.0 mm
 sans bande d'invulnérabilité
 pour bouteilles à vin avec bague BVS

Bouchon couronne
 Ø 29 x 6.75 mm
 Pression verticale 250-300 kp
 Diamètre extérieur du bouchon couronne
 fermé 31.2 - 31.7 mm

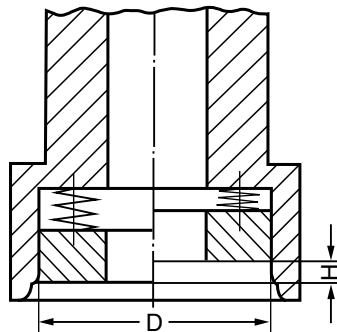
Aluminium-Bouchon à vis 5SE/15.0
 Ø 28 x 15.2 mm
 Bande d'invulnérabilité avec 5 encoches
 verticales
 pour bague MCA et CH

Empfohlene Plungermasse für die Flaschenmündungen:

Durchmesser D	Ziehtiefe H
BVS 26.0	2.4
CH 25.3	2.4
MCA 26.0	2.4

Empfohlene Verschlusswerte:

Kopfdruck	160-200 kp
Seitendruck	
Gewinderolle	13-15 kp
Seitendruck	
Bördelrolle	15-18 kp



Dimensions conseillées du plongeur:

Diamètre D	Emboutissage H
BVS 26.0	2.4
CH 25.3	2.4
MCA 26.0	2.4

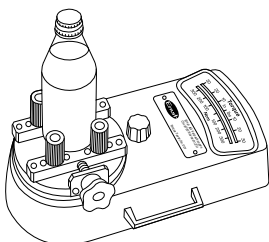
Pression conseillée:

Pression verticale	160-200 kp
Pression latérale	
molettes de filetage	13-15 kp
Pression latérale	
molettes sertissage	15-18 kp

Für die Qualitätskontrolle empfehlen wir:

Torque Tester

Gerät zur Überprüfung der Aufdrehwerte von Drehverschlüssen
 0-340 Ncm und 0-30 in.lbs

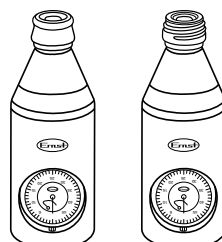


Torque Tester

pour contrôler les valeurs de vissage des capsules à vis
 0-340 Ncm et 0-30 in.lbs

Verschliessdruckmesser

zum Einstellen und Kontrollieren des vertikalen Druckes der Verschliessköpfe für Kronen- und Drehverschlüsse



Dynamomètre pour ajuster et contrôler

la pression de bouchage des têtes de sertissage pour bouchons couronne et capsules à vis

Contrôle de qualité recommandée:

Kontroll-Lehre

für verschlossene Kronenverschlüsse 29 mm
 engere Seite 31.2 mm
 weitere Seite 31.7 mm



Bague de contrôle

pour bouchons couronne 29 mm fermés
 côté plus étroit 31.2 mm
 côté plus large 31.7 mm